

GÎTE LE CLOS DE LINE - SIVIGNON - SUD BOURGOGNE

LE CLOS DE LINE

Location de Vacances pour 8 personnes à Sivignon - Sud
Bourgogne

<https://leclodeline71.fr>





Le Clos de Line

☎ 06 95 99 41 71

A Gîte Le Clos de Line - Sivignon - Sud

Bourgogne : 680 Route de Saint Bonnet de Joux -
L'Ecousserie du Bas - 71220 SIVIGNON





Gîte Le Clos de Line - Sivignon - Sud Bourgogne



Maison



8

personnes



4

chambres



169

m²

Situé au cœur des monts du charolais non loin des villes de Cluny et Charolles, Votre gîte est situé dans une aile de notre habitation. L'accès se fait par un portail et chemin privés. La capacité est de 8 personnes, 4 chambres chacune avec sa salle de bain privée. Vous bénéficiez d'une vue magnifique sur le bocage charolais. C'est un espace privilégié pour les amoureux de nature. Dans la douceur de ces collines vous apprécierez le calme et la beauté des paysages. De nombreuses activités sont possibles, nous vous en indiquons quelques unes plus loin. ?



Pièces et équipements

<i>Chambres</i>	Chambre(s): 4 Lit(s): 5	dont lit(s) 1 pers.: 2 dont lit(s) 2 pers.: 3
<i>Salle de bains / Salle d'eau</i>	Salle de bains avec douche Salle(s) d'eau (avec douche): 4	Salle de bains privée
<i>WC</i>	WC: 5 WC indépendants	WC privés
<i>Cuisine</i>	Cuisine Combiné congélation Four Réfrigérateur	Congélateur Lave vaisselle
<i>Autres pièces</i>	Garage Cellier	Salon Séjour
<i>Media</i>	Chaîne Hifi Wifi	Télévision
<i>Autres équipements</i>	Lave linge privatif	Matériel de repassage
<i>Chauffage / AC</i>	Chauffage	
<i>Exterieur</i>	Barbecue Salon de jardin	Cour Terrain clos
<i>Divers</i>		

Infos sur l'établissement



Communs

A proximité propriétaire
Habitation indépendante

Entrée indépendante



Activités



Réseaux

Accès Internet

Accès Wifi



Stationnement

Parking

Parking privé

Un parking privé est disponible sur place



Services



Extérieurs

Terrain de pétanque

Terrain de pétanque. Portique balançoires et toboggan enfants

A savoir : conditions de la location

<i>Arrivée</i>	Du samedi au samedi, arrivée à partir de 16 heures impérativement		
<i>Départ</i>	Du samedi au samedi, départ au plus tard à 10 heures impérativement		
<i>Langue(s) parlée(s)</i>	Allemand	Anglais	Français
<i>Annulation/Prépaiement/Dépot de garantie</i>			
<i>Moyens de paiement</i>	Chèques bancaires et postaux	Espèces	Paypal
<i>Ménage</i>			
<i>Draps et Linge de maison</i>	Draps et/ou linge compris Les draps sont fournis		
<i>Enfants et lits d'appoints</i>			
<i>Animaux domestiques</i>	Les animaux ne sont pas admis.		

Tarifs (au 19/01/24)

Gîte Le Clos de Line - Sivignon - Sud Bourgogne

Les tarifs indiqués (semaine du samedi 16 heures au samedi 10 heures) comprennent la fourniture du linge de maison et le ménage de fin de séjour.

Tarifs en €:	Tarif 1 nuit en semaine (L, M, M, J, D)	Tarif 1 nuit en weekend (V ou S)	Tarif 2 nuits weekend (V+S)	Tarif 7 nuits semaine
du 04/05/2024 au 29/06/2024				925€
du 29/06/2024 au 31/08/2024				995€
du 31/08/2024 au 26/10/2024				925€



Auberge du Lac

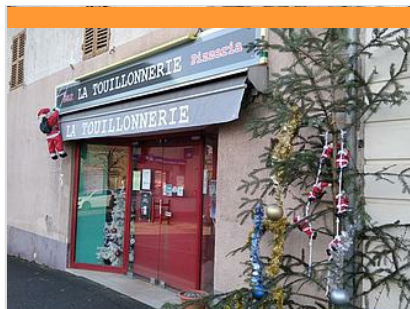
☎ 03 85 50 21 54
Chandon

🌐 <http://www.auberge-du-lac-trivy.com>

5.7 km
📍 TRIVY



A Trivy, en Bourgogne du sud, en bordure de la RN79 RCEA, l'Auberge du Lac bénéficie d'un emplacement idéal, à proximité de Cluny, Taizé, Cormatin, tout près de la Voie Verte, de la Route des Vins, aux limites des vignobles de Bourgogne, du Mâconnais (roche de Solutré) et du Beaujolais. Trois salles très coquettes sont mises à votre disposition (20, 40 et 60 couverts). Pour vos repas de groupes ou de famille, vous pourrez ainsi occuper la salle de votre choix. Pour profiter des merveilleuses soirées d'été, vous pourrez vous restaurer sur une terrasse couverte agréablement fleurie.



Snack la Touillonnerrie

☎ 06 48 62 95 66
38 Place du Champ de Foire

7.0 km
📍 SAINT-BONNET-DE-JOUX



Au cœur du village de Saint-Bonnet-de-Joux, la Touillonnerrie vous propose ses pizzas, dont la pâte est faite maison, et ses burgers confectionnés sur place.



La Belle Etoile

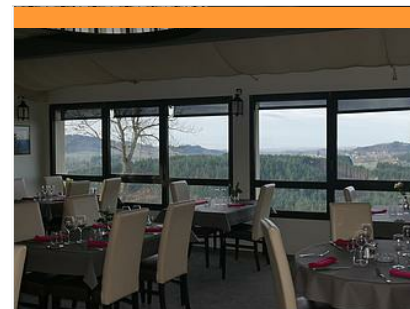
☎ 06 28 09 56 96
364 Grande Rue

🌐 <http://www.labelleetoile.com>

9.6 km
📍 MAZILLE



À La Belle Étoile on vous propose les meilleurs plats de nos montagnes.



Restaurant Le Saint-Cyr

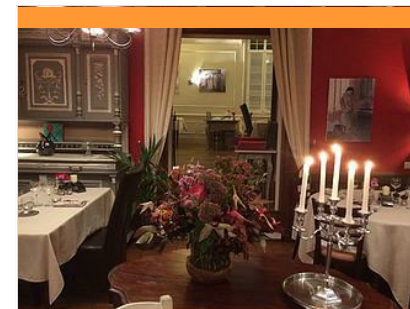
☎ 03 85 50 20 76#06 50 39 20 76
Le Bourg 20 Route de Gibles

🌐 <http://www.lesaintcyr.fr>

12.7 km
📍 MONTMELARD



Classé "Restaurant savoureux" par les Logis (le plaisir d'une cuisine tout en finesse), le chef a à cœur de mettre en valeur les produits du terroir et de proposer une cuisine locavore.



SAS Auberge Larochette

☎ 0385508173
110 route des enceints

🌐 <http://www.aubergelarochette.com>

12.7 km
📍 BOURGILAIN



Nicolas Guillaume vous offre une cuisine savoureuse et de qualité dans un joli cadre, rénové récemment. Les menus sont régulièrement renouvelés et le Chef élabore ses recettes à partir de produits frais régionaux. La terrasse ombragée permet de profiter des belles soirées d'été.



Brasserie du Nord

☎ 03 85 59 09 96
Place de l'Abbaye

12.9 km
📍 CLUNY



Bar, brasserie, restaurant. Grande terrasse face à l'abbaye. Spécialités culinaires : spécialités bourguignonnes, cuisine traditionnelle.



La Nation

☎ 03 85 59 05 45
21, rue Lamartine

🌐 <https://www.restaurant-la-nation-cluny.com>

12.9 km
📍 CLUNY



Bar, brasserie, restaurant. Service en terrasse, établissement climatisé. Cuisine élégante. Spécialités culinaires : spécialités régionales, viande charolaise.



La Petite Auberge

☎ 03 85 59 02 96
18, place du Commerce

13.1 km
📍 CLUNY



Pizzas, viandes du charolais, pâtes fraîches, repas en terrasse, pizzas à emporter. Spécialités culinaires : pizzas aux escargots, viandes charolaises, desserts maison.



Boulangerie - La Mie de Cluny

☎ 03 85 38 19 91
10 place du Commerce

13.1 km
📍 CLUNY



Pain, Traiteur, Viennoiseries, Brioches, Cakes sucrés, Pâtisserie.. vous trouverez sûrement ce que vous recherchez! Boulangerie Pâtisserie 100% fait maison. Nos spécialités : brioches feuilletées et cakes sucrés. Nous proposons toutes sortes de pain, pain à la coupe, pain au poids, pain à l'unité - céréales, complet, tourte de seigle, Graines d'Automne, Nordique, meule, baguette, tradition etc. ; ainsi que des viennoiseries, brioches et une gamme de pâtisserie. Nous proposons également une partie traiteur, salades sandwiches quiches et ciabattas.



Restaurant de l'Abbaye

☎ 03 85 59 11 14

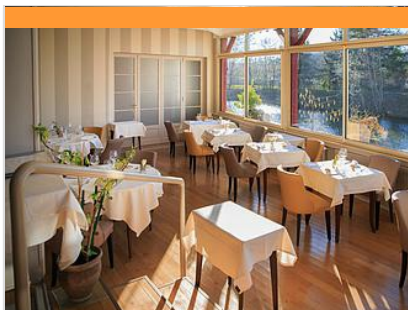
14 ter, avenue Charles de Gaulle

🌐 <https://hotelrestaurantabbaye-cluny.fr/>

13.2 km
📍 CLUNY



Cuisine bourguignonne et fusion asiatique Bourguithaie, cuisine fait maison par le chef Igor maître restaurateur. Spécialités : filet de boeuf Charolais, nems d'escargots, ...



Restaurant de l'Hostellerie d'Héloïse

☎ 03 85 59 05 65#06 04 67 80 24

7, route de Mâcon

🌐 <http://www.hostelleriedheloise.com>

13.4 km
📍 CLUNY



Restaurant situé à Cluny depuis de nombreuses années, l'Hostellerie d'Héloïse vous invite à succomber aux plaisirs de la gastronomie dans ses deux salles de restaurant : la véranda située au bord de l'eau, la salle à manger plus intimiste. Le restaurant vous propose une cuisine créative et raffinée des produits de saison en alliant simplicité et générosité dans une ambiance conviviale, cuisine à découvrir accompagnée d'un large choix de vins des différentes régions de France. Pour satisfaire toutes les envies, une sélection de vins est servie au verre et en carafe de 50cl; sélection qui change régulièrement. Convivialité et plaisir des papilles sont les maîtres mots de ce restaurant gastronomique clunisois; et toute l'équipe est ravie et mobilisée pour vous accueillir.



La Guinguette du Lac

☎ 03 85 40 54 93

Lac de Saint-Point

🌐 <https://www.campingsaintpoint.com/>

13.8 km
📍 SAINT-POINT



Au menu de la Guinguette, une cuisine de produits régionaux, pleine de saveurs et généreuse. Des plats concoctés avec amour, qui revisitent le terroir avec simplicité et bon goût !



Restaurant Le Pont de Cotte

☎ 09 83 42 25 42

Route de Cluny

🌐 <https://www.restaurant-pontdecotte.fr>

14.1 km
📍 LOURNAND



Près de Cluny (71250), le Restaurant "Le Pont de Cotte" vous attend pour éveiller vos papilles ! Imaginez un joyau culinaire niché dans le charmant village de Lournand, à quelques minutes seulement de la célèbre cité de Cluny et de son abbaye millénaire. Bienvenue au Restaurant Le Pont de Cotte, un lieu où l'authenticité et la chaleur de l'accueil vous enveloppent dès votre arrivée. Situé en lisière de la paisible rivière Grosne, cet établissement vous invite à vivre une expérience gastronomique inoubliable. Découvrez une ambiance conviviale et sincère, parfaite pour des moments mémorables. Notre terrasse en bord de rivière, ombragée et paisible, vous promet une expérience culinaire unique, où la nature et la gourmandise se marient harmonieusement. Le Chef Thomas Gueraux, passionné par la richesse de la gastronomie locale, sublime les produits frais et locaux pour créer une cuisine traditionnelle



Mango Express

☎ 09 83 59 61 00#06 66 83 14 51

15 Rue Baudinot

16.5 km
📍 CHAROLLES



Au cœur de la ville historique de Charolles, le restaurant Aux 4 Marmoins vous accueille au sein de ses deux salles chaleureuses, du mardi au samedi. Menu du jour, à la carte ou bien un menu à composer et autres vont vous régaler. En été, venez vous attabler en terrasse sur la place des 4 Marmoins, apaisé par le doux bruit de la fontaine.



Restaurant Frédéric Doucet

☎ 03 85 24 11 32

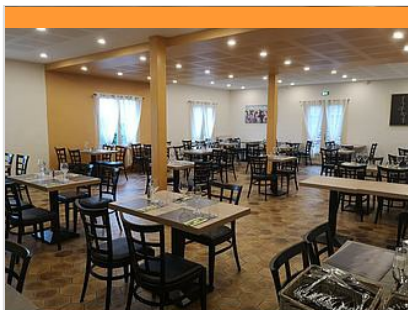
2, avenue de la Libération

🌐 <https://maison-doucet.com/fr/>

16.5 km
📍 CHAROLLES



Quittez les grands axes et plongez dans le Charolais, l'environnement vous émerveillera. La Maison Doucet, située au bord de la rivière et d'un merveilleux jardin, proposent des chambres et des suites très raffinées et toutes équipées. Cette demeure vous invite aux plaisirs de la table. Vous y goûterez une cuisine nouvelle, pleine de saveurs, de couleurs, de fraîcheur, préparée par le chef de cuisine Frédéric Doucet, une étoile au guide Michelin, toujours aux fourneaux.



Auberge du Vieux Chêne

☎ 03 85 24 10 49

Le Bourg

🌐 <https://levieuxchenebaron.fr>

17.8 km
📍 BARON



C'est une ambiance conviviale que le chef vous propose. Les menus sont élaborés au fil des saisons en fonction des produits de saison. Chaque dimanche un menu différent vous est proposé.



Restaurant du Commerce

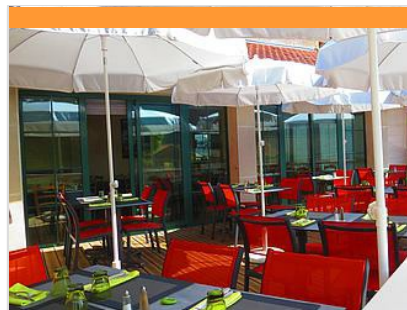
☎ 03 85 96 27 20

Place Henri Dureault

21.3 km
📍 JONCY



Situé dans une cour. Intérieur avec une grande baie vitrée, fleurie, boisée.



Auberge des 2 Roches

☎ 03 85 21 33 41

2 place de l'Église

🌐 <https://aubergedes2roches.eatbu.com/>

21.8 km
📍 VERGISSON



Dans un cadre chaleureux et dans une ambiance conviviale, Sylvie et Bertrand MAILLARD vous accueillent au bar-restaurant l'Auberge des 2 Roches situé au sud de la Bourgogne à Vergisson entre les roches de Solutré et Vergisson, à 10 min de Mâcon et à 60 km de Lyon. Situé dans un cadre de verdure au cœur du grand site dans le vignoble mâconnais, le bar-restaurant l'Auberge des 2 Roches est un endroit idéal pour vos repas en famille ou entre amis ou pour une pause détente lors d'une journée randonnée.



Restaurant de L'Hostellerie des Trois Pigeons

☎ 03 85 81 03 77

2, rue Dargaud

🌐 <http://www.h-3-p.com>

28.5 km
📍 PARAY-LE-MONIAL



Les deux services sont assurés au restaurant traditionnel. Cuisine maison alliant traditions régionales et modernité. A la carte, viande charolaise, poisson vapeur, chariot de fromages, chariot de pâtisseries. Côté brasserie, service du déjeuner avec un menu du jour.



Restaurant La Maison Blanche

☎ 03 85 35 50 53

RN6 - La Maison Blanche

🌐 <http://www.hotel-lamaisonblanche.fr>

34.0 km
📍 ROMANECHÉ-THORINS



Restaurant disposant d'une salle d'hiver chaleureuse, d'une terrasse et d'une véranda pour l'été. Cuisine régionale et traditionnelle élaborée par Jean-Jacques Renard.



Cinéma "Les Arts"

☎ 03 85 59 05 71

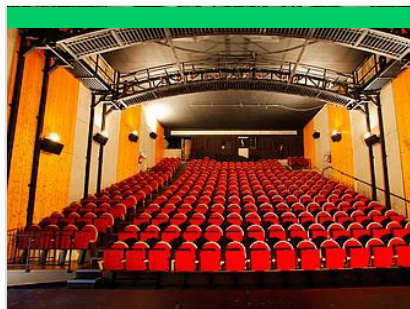
Place du Marché

🌐 <http://www.lesartscluny.fr/cinema/>

12.9 km
📍 CLUNY



Le cinéma Les Arts de Cluny est classé Art et essai. La salle est équipée en 3D et en son Dolby Digital. Parmi les événements récurrents, vous retrouverez tout au long de l'année : des grands classiques dans le cadre de Pluies d'Etoiles, des films enfance et jeunesse dans le cadre Cin'espiègle, des semaines à thème, un festival annuel du court-métrage,... La billetterie ouvre une demi-heure avant les projections qui commencent à l'heure.



Théâtre Les Arts

Place du Marché

🌐 <http://www.lesartscluny.fr/pratique/le-theatre>

12.9 km
📍 CLUNY



Devenu le véritable centre culturel de la cité, ce magnifique édifice dont la façade a été entièrement restaurée en 2013, accueille exposition et réunions publiques aux « Écuries de Saint-Hugues », et vous propose des conférences, des spectacles et du cinéma au « Théâtre Les Arts ». Le Théâtre Les Arts peut accueillir 287 personnes au maximum. Si la visibilité est excellent sur l'ensemble de la pièce, les spectateurs les plus exigeants préféreront néanmoins réserver leur place à l'avance au moment de la réservation.



Visite classique de la Cité-Abbaye de Cluny

☎ 03 85 59 05 34

6 Rue Mercière

🌐 <https://www.cluny-tourisme.com>

12.9 km
📍 CLUNY



Visite complète de l'abbaye avec plan-guide. Des portes d'Honneur à la Tour des fromages, en passant par le Palais Jean de Bourbon (musée d'art et d'archéologie), les vestiges de la grande abbatiale, le cloître, le farinier et le cellier des moines, + 3 circuits de découvertes de la cité médiévale (de 30 à 50 min), partez à la découverte de la cité et ses maisons médiévales. Les circuits sont ponctués de plaques murales ou lutrins pour une meilleure compréhension du site, le tout avec support papier. Un doute sur votre orientation ? Retrouvez au sol des clous en bronze représentant l'agneau pascal et sa flèche vous indiquant le sens du parcours ! LE PETIT + Téléchargez l'application CluneTour sur votre smartphone pour une visite numérique de la cité-abbaye de Cluny avec des restitutions virtuelles inédites !



Equivallée - Pôle Événementiel

☎ 03 85 32 09 73

2 Porte des Prés

🌐 <https://www.ehnc.fr/competitions-eques>

13.0 km
📍 CLUNY



Le pôle événementiel Equivallée Cluny est un complexe d'environ 20 hectares. Il a été conçu pour valoriser et promouvoir la filière équine auprès du grand public et des socioprofessionnels. Il y est notamment organisé plus de 70 journées de manifestations sportives qui sont toutes gratuites et ouvertes au public. En plus des événements sportifs, Equivallée est un centre d'entraînement apprécié par les professionnels. Il n'est pas rare, en se baladant sur le site, d'apercevoir des cavaliers qui profitent de la qualité technique des installations pour perfectionner et entraîner leur chevaux. Site labellisé FFE



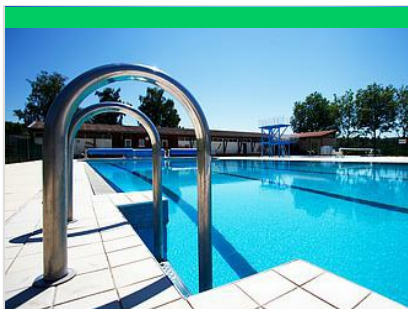
Les Balades d'Estelle en Trotinettes Électriques Tout Terrain

🌐 <https://lesbaladesdestelle.com/>

13.4 km
📍 CLUNY



Depuis 4 ans, Les Balades d'Estelle vous propose une activité conviviale, ludique au coeur de la Bourgogne du Sud. Des balades aux commandes de trottinettes électriques surdimensionnées et équipées pour le tout terrain. Entre lecture de paysages, anecdotes historiques et chevauchée fantastique à travers la forêt et les vignes, Estelle sera votre guide d'un jour pour vous montrer toutes les merveilles de la région. Deux formules selon vos envies : - En parcours Découverte d'1h00 (30€), 1h30 (35€) ou 2h00 (45€) + 1h45 (40€ uniquement en Juillet & Août) - En parcours Gourmand de 2h30 ou 3h00 avec une dégustation en cours de balade chez un producteur partenaire (dégustation de vins, bières artisanales, charcuterie et fromages locaux...) Balades sur réservation uniquement. Départ à Cormatin sur les mois de Mars - Avril - Mai - Juin - Septembre & Octobre Départ à Cluny pour la période estivale : Juillet & Août



Piscine Municipale de Cluny

☎ 03 85 59 29 81

Rue des Griottons

🌐 <https://www.piscinedecluny.fr>

13.6 km
📍 CLUNY



Amusez-vous ! Détendez-vous ! De la pataugeoire au grand plongeur, la piscine municipale dispose de quatre bassins pour que chaque baigneur y trouve son bonheur ! Si le grand bassin de 25 mètres est réservé aux nageurs, le bassin ludique sera le refuge des barboteurs. Un parc arboré entoure les bassins : idéal pour bronzer, jouer au ping-pong et au volley, ou profiter de l'aire de jeux pour enfants. La boutique propose glaces, boisson fraîches ou goûters. Des chaises longues sont à disposition autour des bassins. Jardin aquatique / École de natation / Aquagym et aquanage / Baptêmes de plongée / Cours particuliers / Location maillot de bain homme / Chaise bain de soleil gratuite - Ceinture de nage gratuite avec caution / Boutique et boissons.



Hippodrome de Cluny

☎ 03 85 59 02 27

8 Chemin Georges Malere

🌐 <https://www.hippodrome-cluny.com/>

13.7 km
📍 CLUNY



La Société des Courses de Cluny vous accueille sur l'hippodrome situé à proximité immédiate du centre-ville historique pour des réunions de courses entre mai et septembre. Vous y retrouverez les 3 disciplines des courses hippiques à travers le trot, le plat et l'obstacle ! Dans un cadre unique vous pourrez profiter d'un moment privilégié conciliant le spectacle, le sport et le jeu. Le cheval à Cluny : le trait d'union entre sport et culture !



Centre Equestre de Cluny

☎ 03 85 30 24 78

En pain chaud

🌐 <https://www.ehnc.fr/centre-equestre/>

14.0 km
📍 CLUNY



Nos activités : école d'équitation à poney à partir de 3 ans et à cheval, concours (CSO, dressage et CCE, horse ball, pony games...), pensions, demi-pension et travail du cheval ou poney. Le centre équestre organise des stages chaque vacances scolaires, et est ouvert toute l'année aux adhérents comme aux cavaliers de passage. Equivallée propose également un centre de formation aux métiers du cheval (retrouver plus d'informations sur notre site internet). Site labellisé FFE



Lac de Saint-Point

☎ 03 85 40 54 93

Camping du lac

🌐 <https://www.campingsaintpoint.com/fr/>

14.0 km
📍 SAINT-POINT



Garantie d'un cadre tranquille, loin des bruits de moteurs et de l'agitation du littoral. Ici, pas de souci pour poser sa serviette ou planter son parasol, trouver sa place au soleil est un jeu d'enfant ! Ni moteur, ni vagues, ni courant : vous n'avez aucune excuse pour ne pas piquer une tête, quelle que soit l'heure de la journée. Que vous préfériez faire la planche ou les baignades toniques, vous vous baignez dans une eau douce et vivifiante. Le calme d'une piscine dans un cadre 100 % naturel.



Chocolats Dufoux - Cours de chocolat

☎ 03 85 28 08 10

Pôle d'activités du charolais

🌐 <http://www.chocolatsdufoux.com>

14.5 km
📍 CHAROLLES



Faites découvrir à vos proches l'univers du chocolat à travers un atelier Dufoux. Tous les samedis matin, nous animons un cours où les participants apprennent quelques recettes, notamment celle du Conquistador, puis s'initient à la technique du trempage. Les élèves fabriquent des ganaches avec des ingrédients et le matériel de la chocolaterie et apprennent les gestes adéquats auprès du (ou des) chef qui encadre. La matinée atteint son apogée avec l'enrobage des fourrages, moment privilégié pour échanger ses impressions et partager quelques fous rires.



Piscine de plein air

☎ 03 85 88 36 03
Route de Viry

🌐 <https://www.legrandcharolais.fr/piscines>

16.1 km
📍 CHAROLLES



Venez profiter des deux bassins du site de Charolles :- un bassin sportif de 25 x 12.5 mètres (profondeur de 1.85m à 3.85m) - un bassin de 11 x 12.5 mètres (profondeur de 0.80m à 1.30m) L'équipement dispose d'un agréable espace extérieur ombragé avec une aire de jeux pour les enfants !



Montgolfières en Charolais

17 Rue Blanche

🌐 <http://www.montgolfieresencharolais.co>

16.4 km
📍 CHAROLLES



Pour réaliser un rêve, faire un cadeau inoubliable, immortaliser un moment de votre vie, ou découvrir le magnifique paysage du bocage Charolais-Brionnais, venez faire un baptême de l'air en montgolfière avec Montgolfières en Charolais : nous serons à votre disposition pour faire de ce moment un souvenir magique !



Etang Le Rousset

Le Rousset

17.2 km
📍 LE ROUSSET-MARIZY



L'étang du Rousset est un magnifique plan d'eau de 50 hectares dont 30 hectares de pêche, classé zone Natura 2000. Les pêcheurs ont la possibilité d'acheter une carte de pêche à l'année ou à la journée. C'est aussi l'endroit idéal pour pique niquer et se détendre.



Cluny Horse Valley

Chemin des Beunons Lieu-dit Toury

🌐 https://www.billetweb.fr/multi_event.php

18.2 km
📍 CORTAMBERT



Le centre équestre de loisirs « Cluny Horse Valley » vous accueille dans la vallée du Clunisois pour des balades, des promenades, des randonnées ou des stages avec nos chevaux américains sélectionnés pour leur mental et leur gentillesse. Nous pratiquons l'équitation de pleine nature, le TREC, l'équitation western et le Mountain Trail. Notre approche est de vous faire partager une relation harmonieuse et bienveillante avec nos chevaux pour votre plus grand plaisir. Nos Quarter Horse et Paint Horse, calmes et éduqués, vous emmèneront à travers chemins, bois et vignes découvrir l'exceptionnel patrimoine Clunisois et ses paysages magnifiques. Et toujours pour votre confort, avec des selles western de grande qualité. Cavalier ou non, un lieu de vie préservé et loin de toute agitation vous attend. Venez observer les jeux de nos chevaux ou poulains nouveau-nés, profiter de notre environnement nature



Dégustation au Hameau Duboeuf

☎ 03 85 35 22 22
796 Route de la Gare

34.1 km
📍 ROMANECHÉ-THORINS



Dégustation découverte des vins du Beaujolais.



Les Brèles Balades à Mobylette

1 Place de la Gare

<https://www.breles-balades.fr/>

35.5 km
📍 BUXY



Accrochez votre casque, enfiler vos gants, 3 coups de pédale et... Vous voilà parti à la vitesse folle de 45 km/h pour vivre une expérience unique et exclusive. Partez au guidon de nos mobylettes d'époques et visitez la côte chalonnaise, arpentez nos routes secondaires et profitez d'un moment convivial en famille ou entre amis !



Diverti'Parc

📞 03 85 79 59 08

Les Bruyères du Parc Route de Gueugnon

<http://www.divertiparc.com>

38.6 km
📍 TOULON-SUR-ARROUX



Une odysée au coeur d'une nature préservée ! Amusez-vous avec les Jeux XXL, la Vache-toboggan, les parcours cordages, les karts à pédales, le sentier pieds nus. Hissez-vous sur la tour panoramique en forêt. Orientez-vous au coeur des labyrinthes en tous genres... Partez à la découverte de la biodiversité animale en observant les 25 races de vaches. Amusez-vous à reconnaître les essences d'arbres dans le jardin botanique régional puis plongez en forêt pour une escapade sensorielle. Envie de challenge... Rélevez les 12 défis de l'Explor Games® à travers le parc et à l'aide de votre Smartphone : jeux d'observation, résolutions d'énigmes, épreuves sportives... 2 niveaux de difficulté (parcours pour les 3-10 ans et parcours ados-adultes). Prolongez votre séjour par une nuit insolite dans l'un des hébergements du parc : Vache Ecolodge, roulotte familiale, goutte d'Ô. vaisseau spatial. carré d'étoiles...



E-Vélo Bike.Com - Escapade sensorielle

📞 03 85 79 59 08

Forêt de La Défriche - 529, Route de la Défriche

<http://e-velobike.com>

38.7 km
📍 TOULON-SUR-ARROUX



A pied ou à vélo, sortez des sentiers battus et partagez une expérience de connexion avec la nature ! Collecter des éléments naturels pour redonner vie à la Salamandre du Val d'Arroux. Une activité Land Art qui incite à (re)découvrir la nature et à exprimer votre créativité. Laissez-vous surprendre par l'envol de la huppe faciée et imitez son chant. Observez l'infiniment petit en marchant pieds-nus, dégustez du sirop de sureau... Location de vélos possible sur place.



Les Canalous (location de bateaux à la journée)

📞 03 85 53 76 74

Port de Plaisance Rive droite

<https://www.lescanalous.com/location-d>

38.9 km
📍 DIGOIN



Location de bateaux à la journée : à bord du Wanday (de 2 à 12 personnes) sans permis. Location à la demi-journée : 120 €. Location à la journée : 180 €. Au départ de Digoïn (71) ou Briare (45)



Les Canalous (location de bateaux habitables)

📞 03 85 53 76 74#03 85 53 76 70

Port de Plaisance - Rive Droite La Maison du Bateau

<http://www.canalous-bourgogne.com>

39.0 km
📍 DIGOIN



Location de bateaux habitables sans permis de 2 à 12 personnes. 1 bateau adapté aux personnes à mobilité réduite. 6 bases de départ en Bourgogne : Briare (45), Digoïn et Louhans (71), Pontailleur-sur-Saône (21), Châtillon-en-Bazois (58) et Mailly-le-Château (89).



Acrogivry Les Aventures en Forêt

D104

<https://www.acrogivry.fr>41.1 km
📍 GIVRY

Situé à 10 minutes de Chalon-sur-Saône, le parc aventure ACROGIVRY L'Aventure en Forêt vous accueille sur ses 31 parcours au cœur d'une forêt centenaire.. Venez faire le plein de sensations sur ses 6 km de parcours et 46 tyroliennes, dont deux géantes, de 1 à 20 mètres du sol. Avec plus de 2000 mètres de glisse et 320 ateliers aériens, c'est une journée ludique et sportive qui vous attend dans la canopée. Réservation fortement conseillée sur www.acrogivry.fr



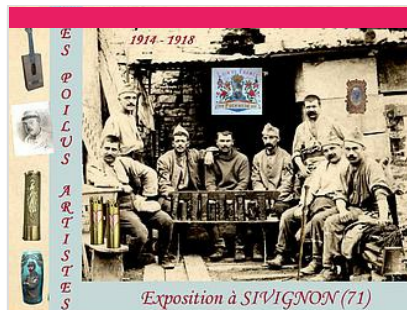
Parc des Combes

☎ 03 85 55 80 03#03 85 55 26 23

Rue des Pyrénées

<http://www.parcdescombes.com>42.9 km
📍 LE CREUSOT

Le Parc des Combes propose toute une gamme d'activités en pleine nature sur plus de 70 hectares. Le train des deux vallées (locomotives à vapeur ou diesel) dessert le parc touristique des Combes et emprunte le circuit des deux vallées. Deux circuits : 1h30 de balade sur 10 km ou 40 minutes sur 5,2 km. La luge d'été, piste de 435 mètres, une vitesse pouvant atteindre... 40 km/heure ! Accessible à tous. Le Déval'Train : 207 mètres de sensations sur une montagne russe, à toute allure pour les petits comme pour les grands. Le Nautic Jet : un bateau hissé à 8 mètres de hauteur démarre une course folle pour terminer par un saut au milieu d'un bassin aquatique. La tyrolienne : nacelle propulsée à 10 mètres de hauteur. Le Vertingo : six enfants et adultes sont projetés à une hauteur de 6 mètres dans une nacelle yo-yo. L'Alpine Coaster : de nouvelles sensations de glisse ; 700 mètres sur un parcours dynamique, virages.



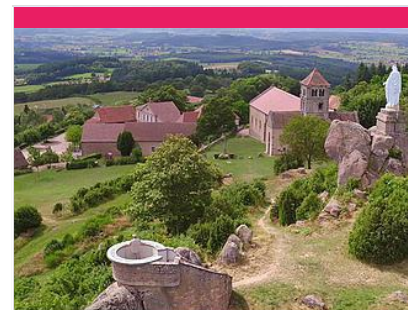
Musée du Poilu et de l'Artisanat des Tranchées

☎ 06 27 27 72 92

Le Château

<http://www.museedupoilu.com/>1.1 km
📍 SIVIGNON

Les chefs d'œuvre des soldats artistes racontent 1914-1918. Lorsque la guerre éclate en août 1914, les soldats français partent la fleur au fusil persuadés d'être rapidement de retour chez eux. Mais la guerre s'enlise. Au front dans les tranchées ou à l'arrière, pendant les courtes périodes de repos, les poilus commencent à fabriquer une multitude d'objets... Leur première vocation est utilitaire : le briquet indispensable pour chauffer le vin gelé, griller une gauloise, vient remplacer les allumettes trop humides, les lampes ou les bougeoirs permettent de s'éclairer, les cannes de marcher sans s'embarber. Ensuite pour tromper l'angoisse entre deux assauts, défier l'ennui, s'occuper l'esprit, les poilus se mettent à fabriquer des cadeaux qu'ils destinent à leur famille : timbales ou bracelets, cadres photos, parures de bureaux, vases... A l'occasion des commémorations du centenaire de la mobilisation d'août 1914, plus de 1000



La Butte de Suin

☎ 03 85 24 05 95

Le bourg

<https://tourisme.legrandcharolais.fr/>1.6 km
📍 SUIN

Un point de vue incontournable. La butte de Suin culmine à 593 mètres. Un sentier mène à la statue de la Vierge où se trouve une table d'orientation. De là, se dévoile un magnifique panorama circulaire. On aperçoit le Charolais à l'ouest, le Mont Saint-Vincent et Montceau-les-Mines au nord-ouest, la région Chalonnaise au nord-est, le Clunysois à l'est, le Mont Saint-Cyr et les contreforts du Beaujolais au sud. La butte abrita un site fortifié de l'époque celtique jusqu'au XVIème siècle.



Mont Châtelard et monument de la Résistance

☎ 03 85 24 05 95

Châtelard

<https://tourisme.legrandcharolais.fr/>7.3 km
📍 BEAUBERY

Culminant à 501 mètres d'altitude, le mont Châtelard vaut le détour, puisqu'en plus du panorama, on peut y découvrir le monument de la Résistance (grande croix de Lorraine), en hommage aux nombreux maquis de résistants qui s'étaient constitués pendant la Seconde Guerre mondiale dans la région, alors séparée par la ligne de démarcation.



Parc des Ecuries du château de Chaumont en Charolais

☎ 03 85 24 26 30

Château de Chaumont

🌐 <http://www.chaumont-laguiche.fr>

9.1 km

📍 SAINT-BONNET-DE-JOUX



L'une des plus grandes écuries privées d'Ancien Régime en France. Le domaine est dans la même famille depuis six siècles. Les écuries ont été bâties entre 1648 et 1652 par Henriette de La Guiche, filleule d'Henri IV, pour la garde princière de son époux, Louis Emmanuel de Valois, petit-fils du roi Charles IX, colonel général de la cavalerie légère. François Blondel, architecte de Louis XIV, revendique en être l'auteur. Les façades richement ornées de ce palais équestre, rythmées par deux escaliers monumentaux, ont été préservées à la Révolution. L'architecture et l'agencement intérieurs, inspirés d'un ingénieux projet de Léonard de Vinci, en font les plus italiennes des écuries de France. Le Parc se visite seulement avec la découverte des Ecuries.



Ecuries du château de Chaumont en Charolais

☎ 03 85 24 26 30

Château de Chaumont

🌐 <http://www.chaumont-laguiche.fr>

9.1 km

📍 SAINT-BONNET-DE-JOUX



L'une des plus grandes écuries privées d'Ancien Régime en France. Le domaine est dans la même famille depuis six siècles. Les écuries ont été bâties entre 1648 et 1652 par Henriette de La Guiche, filleule d'Henri IV, pour la garde princière de son époux, Louis Emmanuel de Valois, petit-fils du roi Charles IX, colonel général de la cavalerie légère. François Blondel, architecte de Louis XIV, revendique en être l'auteur. Les façades richement ornées de ce palais équestre, rythmées par deux escaliers monumentaux, ont été préservées à la Révolution. L'architecture et l'agencement intérieurs, inspirés d'un ingénieux projet de Léonard de Vinci, en font les plus italiennes des écuries de France.



Doyenné des Moines

☎ 06 07 08 26 62#06 14 76 21 78

145 Chemin du Doyenné

🌐 <https://www.mazille71.fr/doyenne-des-moines>

9.3 km

📍 MAZILLE



Le Doyenné des Moines de Mazille est une ancienne dépendance des Bénédictins de l'Abbaye de Cluny. Perchés sur un éperon rocheux, ses bâtiments majestueux dominent le bourg, notamment la chapelle datant du 13ème siècle. Comme les autres doyennés clunisiens, le Doyenné des Moines de Mazille était plurifonctionnel. Non seulement il fournissait l'Abbaye de Cluny en subsistances, notamment vin, bois, avoine, blé, seigle, mais il était également un lieu de passation d'actes et de tenue de plaids de justice.



Le Mont Saint-Cyr

☎ 03 85 50 22 16

37 place du poilu

🌐 <https://montmelard.fr>

12.4 km

📍 MONTMELARD



Point de vue incontournable à ne pas manquer. Le Mont Saint-Cyr culmine à 771 mètres d'altitude. Il s'agit du plus haut sommet de la Bourgogne du sud. Du haut du sommet, le panorama est aussi vaste que varié (Charolais, Brionnais et Clunisois). À ses pieds, on découvre les vallées profondes, les collines boisées, les coteaux recouverts d'une riche végétation et tout au bas, le bourg de Montmelard. Depuis les tables d'orientation vous permettant de vous repérer, vous pourrez, par temps très clair, apercevoir le sommet du Mont Blanc. Vous marcherez sur les traces romantiques d'un monastère du Xe siècle, détruit durant les guerres de religion. Une aire de pique-nique aménagée en pleine forêt permet de s'y reposer en toute tranquillité. Site ouvert toute l'année, accès libre dans le respect de l'environnement.



La Maison des dragons

☎ 06 85 10 13 41

8 Rue de la Barre

🌐 <http://fonds-de-dotation-cluny.eu/2013/>

12.8 km

📍 CLUNY



Construite à l'articulation des esthétiques romanes et gothiques, la "Maison des Dragons" est d'un intérêt de tout premier ordre. Sa très belle claire-voie est classée "Monument Historique". A l'intérieur, d'importants aménagements et équipements témoignent de la vie domestique médiévale et suscitent aujourd'hui la curiosité des visiteurs. Durant toute la durée des études et de sa restauration, cette maison qui est l'une des rares demeures romano-gothiques du territoire français aujourd'hui accessibles au public, s'ouvrira à la visite, pour une découverte d'une très grande richesse historique.



Eglise Notre-Dame

☎ 03 85 59 07 18
Place Notre Dame

🌐 <http://www.pastourisme71.com/pages/d>

12.8 km
📍 CLUNY



Église paroissiale majeure de la ville, l'église Notre-Dame est un bel édifice gothique du XIII^e siècle dont le grand porche, qui débordait sur la place, a été détruit un peu avant la Révolution. A l'intérieur, l'homogénéité architecturale est remarquable et une belle lumière éclaire cet édifice très sobre sur lequel veille Pidou-Berlu ! Elle a été classée aux Monuments Historiques en 1862. Elle est caractérisée par son clocher lanterne, les rosaces du transept, la galerie de la nef. L'église offre 50 sculptures de visages d'époque gothique ; parmi celles-ci, ces têtes jeunes et feuillues ou celle, triple et couronnée appelée le Pidou-Berlu, qui est, en fait, une représentation de la Sainte Trinité. L'étalon de la tuile mâconnaise intégré au mur de l'église explique le nom au XV^e siècle de Notre-Dame des Panneaux (ecclesia Nostrae Dominae de panellis). L'église gothique Notre-Dame a servi au XV^e s de dépôt des poids et mesures.



Musée d'Art et d'Archéologie de Cluny

☎ 03 85 59 12 79

Palais Jean de Bourbon Parc abbatial
🌐 <https://tickets.monuments-nationaux.fr/f>

12.9 km
📍 CLUNY



Le palais Jean de Bourbon, musée d'Art et d'Archéologie, est un rare exemple de logis seigneurial gothique flamboyant avec de vastes salles d'apparat ornées de cheminées monumentales. Il abrite les œuvres marquantes de la sculpture médiévale de Cluny, provenant du bourg et de l'abbaye. A ne pas manquer : la reconstitution à l'échelle 1 d'une partie du Grand Portail de Cluny III (tympans, linteau, voussures, jambages), chef-d'œuvre de la sculpture romane, et son film. La bibliothèque ancienne conserve de rares imprimés hérités de la bibliothèque des clunisiens. Du Palais on accède au parvis belvédère de la grande église abbatiale, aux vestiges de son avant-nef et de ses cinq nefs, à la grande cour de l'abbaye, entre l'hôtellerie Saint-Hugues (XI^e s.) et le Palais du pape Gélase. Une liseuse tactile vous permettra de parcourir du doigt quelques pages emblématiques des livres de l'ancienne bibliothèque de



La Tour des Fromages

☎ 03 85 59 05 34
6, rue Mercière

🌐 <https://www.cluny-tourisme.com>

12.9 km
📍 CLUNY



La Tour des Fromages, tour d'enceinte de l'abbaye, appelée autrefois tour des fèves, vous permettra de conserver d'inoubliables souvenirs de votre visite à Cluny. Du haut de ses 120 marches, découvrez un extraordinaire panorama sur la cité-abbaye ainsi qu'une exposition de photographies présentant les réalisations des Amis de Cluny (association de sauvegarde du patrimoine), tout au long de votre ascension. Entrée par l'Office de Tourisme. LES PETITS + Téléchargez l'application CluneTour sur votre smartphone pour une visite numérique de la cité-abbaye de Cluny avec des restitutions virtuelles inédites !



Association Historique Clunyoise de Arts & Métiers

☎ 03 85 59 53 46
ENSAM

🌐 <http://ahclam.gadz.org/>

12.9 km
📍 CLUNY



Ce musée s'adresse aux élèves anciens et actuels de l'École, au personnel de cet établissement, aux parents d'élèves et à toutes personnes extérieures, curieux de découvrir ou de se remémorer la vie à L'École Nationale Supérieure d'Arts et Métiers (ENSAM) de Cluny et les Traditions qui s'y rattachent depuis sa création en 1866. On peut y découvrir d'anciens équipements de laboratoire, matériels pédagogiques, uniformes, chefs d'œuvre des promotions "Clefs d'Ex" "Equerres des 508" etc....



Abbaye de Cluny

☎ 03 85 59 15 93

Place du 11 Août 1944 Palais du Pape Gélase

🌐 <https://tickets.monuments-nationaux.fr/f>

12.9 km
📍 CLUNY



Fondée en 910, l'Abbaye de Cluny rayonne sur l'Europe durant tout le Moyen Âge avec son église abbatiale aux proportions hors du commun : la "Maïor Ecclesia". Les plus hautes voûtes du monde roman témoignent encore aujourd'hui de ce gigantisme. Témoin de la vie quotidienne du monastère, le Farinier, construit au XIII^e siècle a conservé sa charpente d'origine. Il abrite aujourd'hui les chapiteaux provenant du chœur de l'abbatiale. Le Cellier, en partie basse, est également accessible au public. L'abbaye de Cluny renouvellera sa grandeur au XVIII^e siècle par la reconstruction complète des bâtiments monastiques que les moines n'utiliseront que durant quelques décennies. Dans l'immensité du cloître et des galeries, résonnent encore les pas des moines en procession... Nouveautés : - Découvrez les outils numériques à l'abbaye ! Le film Maïor Ecclesia est à nouveau disponible en



Haras National de Cluny

☎ 03 85 32 09 73

2 Rue Porte des Prés

🌐 <https://www.ehnc.fr/haras-national-de-cluny>

13.0 km
📍 CLUNY



Véritable lieu dédié au cheval depuis l'empire napoléonien, le Haras national de Cluny se dessine au pied de la célèbre abbaye. Aujourd'hui, il fait partie du groupement d'intérêt public « Équivalente – Haras national de Cluny » qui s'attache à promouvoir et à valoriser le cheval à Cluny. Le parc du Haras est en accès libre et gratuit, sauf lors d'animations payantes et/ou lors d'accueil de groupe. Retrouvez toute la programmation sur notre site Internet.



Fours à chaux

☎ 07 89 06 23 57#06 21 87 07 46

Collanges

🌐 <https://foursachaux71120.fr/>

13.0 km

📍 VENDESSE-LES-CHAROLLES



Les fours à chaux ont été construits entre 1879 et 1881 et ont fonctionné jusque dans les années 1960. Les trois fours, surmontés d'une cheminée en brique, sont exceptionnels par leur dimension (24 mètres de hauteur). La pierre calcaire y était cuite pour obtenir de la chaux principalement utilisée dans le monde agricole. La production était écoulee par le chemin de fer. Restaurés de 1998 à 2002 et classés "Monument Historique", ils se situent dans un environnement rural en plein cœur du charolais. Possibilité de visites guidées. L'association se tient à votre disposition pour discuter et préparer votre prochaine visite de groupes (scolaires et adultes) alors n'hésitez plus, contactez l'association des fours à chaux!



Hôtel-Dieu

☎ 06 84 28 84 93

Centre Hospitalier du Clunisois Place du Dr Charles Pleindoux

🌐 <http://www.ch-cluny.fr/l-hotel-dieu-et-so>

13.0 km

📍 CLUNY



En 1625, un legs important permet la fondation de l'Hôpital notre-Dame. Celui-ci fut remplacé à partir de 1703 par l'Hôtel-Dieu actuel dont la construction est à l'initiative du Cardinal de Bouillon, 55ème abbé de Cluny. Votre visite vous permettra de découvrir les merveilles contenues dans les différentes salles : - la chapelle monumentale, son plafond peint et les mobiliers en provenance de l'abbaye, - la salle des malades et ses boiseries du 17ème, son mobilier, ses vitrines d'ornements religieux, - l'apothicaire, ses collections de faïences pharmaceutiques (16ème au 19ème siècles) et ses étains, - la salle des administrateurs.



Eglise Saint-Marcel

☎ 03 85 59 07 18

Place Saint-Marcel

🌐 <http://www.pastourisme71.com/pages/d>

13.2 km

📍 CLUNY



L'église Saint-Marcel de Cluny occupe l'emplacement sur lequel était construit la chapelle de Saint Odon qui datait de la fin du XIe siècle. La partie la plus remarquable de l'église est son clocher roman : une tour octogonale couronnée par une grande flèche dont la construction ne remonte qu'au XVIe siècle.



Château de Saint-Point - Lamartine

☎ 06 73 01 94 59

316 route du château de Lamartine

🌐 <https://chateaudelamartine.fr>

13.5 km

📍 SAINT-POINT



Saint-Point, château des XIIe et XIVe siècles, classé Monument Historique et Maison des Illustres, devient à partir de 1820 la demeure familiale du poète et homme politique Alphonse de Lamartine. Considéré comme le père du Romantisme en littérature, il est également l'un des fondateurs de la IIe République et contribue à l'abolition de l'esclavage, de la peine de mort politique ainsi qu'à l'instauration du suffrage universel. Il reçoit le château de Saint-Point en avance d'hoirie, lors de son mariage avec une aristocrate anglaise, Mary-Ann Birch, et entreprend de le restaurer dans le style gothique anglo-saxon, découvert lors d'un voyage en Angleterre. Lamartine fait notamment construire une galerie quadrilobée, un porche gothique et aménage des jardins à l'anglaise. La visite du château de Saint-Point comprend la chambre et le cabinet de travail d'Alphonse de Lamartine, meublés tels qu'ils l'étaient à l'époque.



La Maison du Charolais

☎ 03 85 88 04 00

43, route de Mâcon/Sortie 12 RCEA - RN79

🌐 <http://www.maison-charolais.com>

14.8 km

📍 CHAROLLES



Espace muséographique ludique et interactif, situé au cœur du berceau de cette race d'exception, expliquant comment la charolaise transforme l'herbe en viande de qualité. Les trois niveaux thématiques détaillent successivement tout ce qui fait la tendreté et la justesse de cette viande d'exception, la passion des éleveurs et le paysage de bocage modelé par l'élevage des bovins. Cette visite, également adaptée aux enfants, s'achève sur le belvédère pour profiter d'un panorama sur le bocage.



Musée du Prieuré - Jean Laronze

☎ 03 85 24 24 74

4 rue du Prieuré

🌐 <https://www.ville-charolles.fr/musee-du->

16.1 km

📍 CHAROLLES



Le Musée est situé dans un ancien prieuré clunisien, fondé au XIIème et réaménagé au XVème siècle, témoin de cette époque, la salle d'apparat, classée Monument historique et restaurée en 2003. Le musée accueille désormais un musée complet où la faïence de Charolles (1844 à nos jours) côtoie les paysages de J. Laronze (1852-1937) et de P. L. Nigaud (1895-1937). L'ancienne chapelle du XIXème siècle abrite les œuvres de R. Davoine, sculpteur charolais (1888-1962). Chaque année, au printemps, une exposition dossier présente les collections sorties des réserves. Elle est complétée par une exposition de céramique contemporaine tous les étés.



Parc de l'Hôtel de Ville

☎ 03 85 24 05 95

40 rue Baudinot

🌐 <https://tourisme.legrandcharolais.fr/>

16.3 km

📍 CHAROLLES



Jardin aménagé sur l'ancien château comtal offrant un joli panorama sur la Ville. Charolles était jusqu'à la Révolution la capitale du comté de Charolais. Construit sur un escarpement rocheux, son château, attesté dès le Xème siècle, a été fortement remanié au XVème siècle par les ducs de Bourgogne, qui étaient comtes de Charolais. La tour circulaire, construite sous Charles le Téméraire (XVème siècle) et baptisée du nom du duc, est un des rares éléments du château encore existant.



Faïencerie de Charolles (FDC)

☎ 03 85 24 13 46

5 chemin d'Ouze

🌐 <http://www.fdcfrance.com>

17.2 km

📍 CHAROLLES



La faïencerie de Charolles est une grande maison séculaire et à l'esprit singulier, qui, tout en conservant sa production traditionnelle locale, a su imposer sa touche audacieuse dans le monde de la faïencerie contemporaine et du design. La boutique est ouverte aux particuliers. Possibilité de visites de groupe à partir de 20 personnes sur réservation.



Communauté de Taizé

☎ 03 85 50 30 30

Communauté de Taizé

🌐 <http://www.taize.fr>

17.4 km

📍 TAIZE



En 1940, frère Roger fonda dans ce village une communauté monastique qui va très vite rayonner dans le monde entier ; elle compte aujourd'hui une centaine de frères catholiques et de diverses origines protestantes, venant de trente pays. Des rencontres internationales semaine après semaine y rassemblent chaque année des dizaines de milliers de jeunes de tous les continents.



Chapelle des Moines

☎ 03 85 36 66 52

Rue de la chapelle

🌐 <https://tickets.monuments-nationaux.fr/>

17.8 km

📍 BERZE-LA-VILLE



Un chef d'œuvre de la peinture murale du XIIe siècle. Situé entre Cluny et Mâcon, le prieuré de Berzé-la-Ville fut créé par l'abbé de Cluny Hugues de Semur, dans lequel il reçut des hôtes de marque et dans lequel il vint s'isoler de la vie politique et religieuse intense de l'Abbaye de Cluny. La chapelle porte aujourd'hui encore un décor de peintures murales extrêmement bien conservé. Construite sur deux niveaux, la chapelle basse porte quelques traces de peintures mais c'est dans la chapelle haute que le visiteur découvre un joyau de l'art roman.



Maison de Lamartine

☎ 06 60 59 79 75#03 45 87 05 82

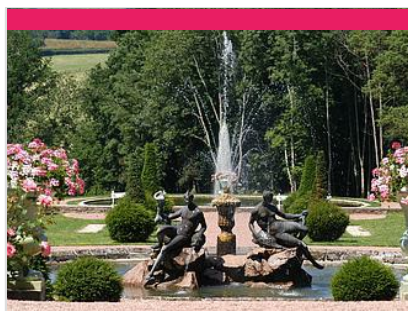
Le Bourg

18.3 km

📍 MILLY-LAMARTINE



Construite en 1705 par l'arrière-grand-père d'Alphonse de Lamartine, au départ pour servir de « vendangeoir » sur le domaine viticole, c'est dans cette maison que le poète a vécu toute son enfance et son adolescence. Cette demeure familiale à laquelle il était très attaché lui inspira certains de ses plus beaux poèmes. Elle est aujourd'hui classée à l'ISMH. Espace livres et documents évoquant l'enfance du poète Lamartine, ses sources d'inspiration littéraire et l'activité viticole. Jardin.



Parc du Château de Drée

☎ 03 85 26 84 80

Drée

🌐 <https://chateau-de-dree.com/>

18.4 km

📍 CURBIGNY



Parc de 10 ha, réhabilité depuis peu dans l'esprit du 18ème siècle avec terrasses, statuaire, bassins, parterres de broderies et une vaste roseraie de plus de 40 variétés.



Château de Drée

☎ 03 85 26 84 80

Drée

🌐 <http://www.chateau-de-dree.com>

18.4 km

📍 CURBIGNY



Construit au XVIIème siècle pour François de Bonne de Créquy, duc de Lesdiguières, pair et maréchal de France et gouverneur du Dauphiné, il est le premier grand château d'apparat construit en Charolais-Brionnais, reflétant l'importance de son propriétaire. Acheté et restauré par Etienne, comte puis marquis de Drée au XVIIIème siècle, passé aux mains de la famille des Tournon – Simiane au XIXème siècle, puis demeure des princes belges de Croÿe-Solré jusqu'en 1993, il appartient aujourd'hui à M. Ghislain Prouvost, qui l'a entièrement remeublé à la mode du XVIIIème siècle. Les jardins à la française recréés à la fin des années 1990 s'étendent sur une superficie de 10 hectares. Ils se composent de terrasses avec parterre de broderies (25 000 buis), topiaires d'ifs, roseraie de 1 300 pieds et arbres remarquables tels que des séquoias. Les dépendances (glacière, chenil, écuries, lamoisterie, salle des poêles et



Château de Pierreclos

☎ 03 85 35 73 73

144, chemin du Château

🌐 <http://www.chateaudepierreclos.com>

18.6 km

📍 PIERRECLOS



Visite commentée pour plonger dans l'histoire du château de Pierreclos, découvrir sa place dans le vignoble de Bourgogne et son architecture millénaire. Seulement en juillet et en août. Vous aimerez aussi : l'offre de dégustation des vins du domaine pour les adultes (commentée ou en autonomie), ainsi que le livret activité sur le monde du vin pour les enfants. Sur place toute l'année : boutique avec vins du domaine, souvenirs, gourmandises et spécialités bourguignonnes. Verres de vin et boissons fraîches en terrasse. Le parcours se déroule en extérieur prévoir une tenue adaptée aux conditions météorologiques. Partie en intérieur (tour d'artillerie et caves) non-accessible aux poussettes et personnes à mobilité réduite, car il y a des escaliers.



Musée de la Vigne et du Vin

☎ 03 85 37 79 11#06 80 12 33 73

Château de la Greffière La Greffière

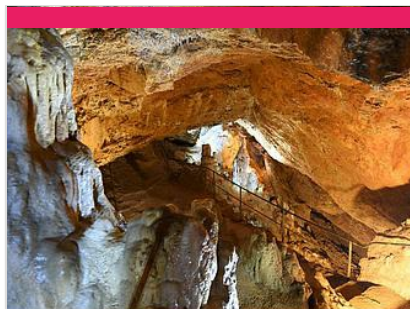
🌐 <https://www.chateaudelagreffiere.com>

20.1 km

📍 LA ROCHE-VINEUSE



Notre musée de la Vigne et du Vin est le fruit de notre passion pour la vie de campagne du début XXe Siècle. Vous pourrez découvrir plus de 2000 outils de nos métiers manuels d'autrefois, du menuisier au forgeron en passant par le tonnelier sans oublier, bien sûr, le vigneron. A la suite de la visite du musée, nous vous guiderons dans le chai de vinification pour vous expliquer le travail d'Aujourd'hui. Aussi appelés « Partie Moderne » les cuves en inox et autres matériels permettent de mieux comprendre et vivre le travail du vigneron : faire de la vigne une bouteille. Pour terminer ce moment, nous proposons une dégustation de nos vins au cœur de notre cave voûtée datant de 1790. Nous avons aussi mis à votre disposition un "chemin de découverte au cœur du vignoble" afin de vous faire découvrir le lien entre nos terroirs et nos vins. Des explications ainsi qu'une vue imprenable vous attendent. Du lundi au Samedi : départ



Grottes de Blanot

☎ 03 85 50 03 59#07 72 22 95 10

Fougnieres

🌐 <https://www.grottes-de-blanot.fr>

20.4 km

📍 BLANOT



Au cœur des Monts du Mâconnais, au pied du Mont Saint-Romain, se cache le joyau du Clunyois: Les Grottes de Blanot. La cavité principale, la grotte-gouffre de la Cailleverdière, nommée ainsi en raison de l'écrin de végétation entourant le karst ou elle s'est formée, est découverte dès 1700 et explorée quelques décennies plus tard par le Docteur Dumolin, pionnier de la spéléologie. Depuis lors, elle ne cessera d'émerveiller ses visiteurs! La visite de la grotte-gouffre vous emmènera dans les profondeurs de la terre à plus de 80m, au cœur d'un vaste réseau aménagé, à la découverte d'un dédale de galeries entrecoupées de salles plus curieuses et plus impressionnantes les unes que les autres. Une boucle d'environ une heure avec un guide passionné qui vous racontera l'histoire de ce gouffre et de la faune qui l'habite.



Grottes d'Azé

☎ 03 85 33 32 23

135 route de Donzy

🌐 <http://www.grottes-aze71.fr/>

20.7 km

📍 AZÉ



Préhistoire, Histoire, Archéologie, Géologie, Spéléologie, Environnement... Impossible de s'ennuyer lors de la balade commentée des deux grottes : - La grotte de la Rivière souterraine : elle vous dévoilera ses merveilles géologiques avec l'eau qui sculpte inlassablement la roche et où les couleurs naturelles surprennent le regard. - La grotte Préhistorique : témoin de l'une des occupations humaines les plus anciennes en Saône-et-Loire, elle recèle de nombreuses traces du passé et vous serez étonnés d'apprendre quels habitants y ont séjourné ! Sur réservation uniquement. Se présenter à l'accueil au minimum 15 minutes avant le départ de chaque visite. Température intérieure des grottes : 12°C (prévoir un vêtement chaud). Visites UNIQUEMENT guidées. Des visites avec audioguides sont possibles en langues étrangères : anglais, allemand et hollandais, l'audioquide est aussi disponible en



Château de La Clayette

☎ 03 85 28 16 35

1 Route de Charolles

🌐 <https://www.billetweb.fr/visite-du-chateau>

20.8 km

📍 LA CLAYETTE



Le Château de La Clayette est véritable joyau niché au cœur du Charolais-Brionnais en Bourgogne du Sud. Erigé en 1380 au bord du lac, il est entouré d'eau, ce qui en fait l'un des sites les plus pittoresques de Bourgogne-Franche-Comté ! Il appartient à la famille de Noblet depuis 1722, soit depuis 3 siècles... La visite guidée des extérieurs permet de découvrir notamment la cour d'honneur, les cuisines médiévales et la tour de Paray du XVIe siècle, le parc et l'orangerie.



La Roche de Vergisson

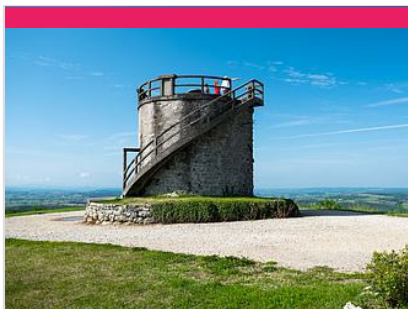
La Roche

21.9 km

📍 VERGISSON



Point de vue incontournable à ne pas manquer, situé à 485 mètres d'altitude. Du haut de la roche de Vergisson, sur le Grand Site Solutré Pouilly Vergisson, vous aurez une vue unique sur une partie de la vallée du Beaujolais, le village de Vergisson en contrebas, entouré de vignes, et la roche de Solutré au loin. Les roches de Solutré-Pouilly, Vergisson et Mont Pouilly font partie de l'élite des Grands Sites de France.



Le Mont Saint-Vincent

☎ 03 85 35 82 81

Chemin de la Roche

🌐 <https://rochedesolutre.com/>

22.5 km
📍 MONT-SAINT-VINCENT



Un point de vue incontournable à ne pas manquer. Le Mont Saint-Vincent culmine à 603 mètres d'altitude. Sa table d'orientation, accessible à pied uniquement, offre un intéressant panorama sur Gourdon, Montceau-les-Mines et même jusqu'au Mont-Blanc.



Musée de préhistoire de Solutré

☎ 03 85 35 82 81

Chemin de la Roche

🌐 <https://rochedesolutre.com/>

22.8 km
📍 SOLUTRE-POUILLY



Installé au pied de la Roche de Solutré au cœur du Grand Site de France Solutré Pouilly Vergisson, le musée présente les collections d'un des plus riches gisements préhistoriques d'Europe. Évocation de la vie des chasseurs du Paléolithique supérieur à Solutré ainsi que les aspects originaux de la culture solutréenne. Le jardin archéologique et botanique complète la visite du musée. Ce sentier balisé d'environ 1 kilomètre est ponctué de 8 points forts abordant la géologie, les techniques de chasse, le paysage durant la Préhistoire, la découverte et les premières fouilles du site, les fouilles contemporaines, le gisement et ses vestiges. Il permet également de découvrir la botanique exceptionnelle du lieu grâce à une signalétique sur les plantes et arbres visibles tout au long du parcours. Animations sonores et audiovisuelles. Audio-guide en français, anglais, allemand, néerlandais.



Château de Digoine

☎ 03 85 70 20 27

Lieu-dit Digoine 22 route de Digoine

🌐 <http://www.chateaudedigoine.fr>

24.1 km
📍 PALINGES



Monument historique meublé XVIIIe, le château de Digoine, situé au cœur d'un vaste domaine de 35 hectares, est un témoin de notre patrimoine passé mais également présent, que nous prenons plaisir à vous faire découvrir au quotidien. Les jardins classés "Jardin Remarquable" sont à découvrir en visite libre. Le théâtre à l'italienne de 1842, restauré depuis 2022, a accueilli Jacques Offenbach ou encore Sarah Bernhardt. Le Château de Digoine est également un lieux de tournage emblématique de l'émission "Secrets d'Histoire", présentée par Stéphane Bern, créée et toujours produite par le propriétaire des lieux M. Jean-Louis Rémileux.



Parc du Château de Digoine

☎ 03 85 70 20 27

Digoine

🌐 <http://www.chateaudedigoine.fr>

24.2 km
📍 PALINGES



Monument meublé XVIIIe, le château de Digoine, situé au cœur d'un vaste domaine de 35 hectares, est un témoin de notre patrimoine passé mais également présent, que nous prenons plaisir à vous faire découvrir au quotidien. Les jardins classés "Jardin Remarquable" sont à découvrir en visite libre.



Musée des arts et traditions populaires

☎ 06 28 69 58 02#03 85 88 11 88

17 rue de l'Église

🌐 <http://musee-palinges.wixsite.com/site-c>

25.2 km
📍 PALINGES



Palinges fait partie de la Vallée de la Céramique. Au XIX^e siècle, Palinges comptait 6 industries céramiques à la Melchère (Bernard et Contant), la Motte (Diassin), la Pépinière (Dessertaine-Chotet), les Sauges (Simon-Musson), le Montet (Laujorrais- Ruaut-Pajot-Paissaud-Deyrieux-Bordelais) et le Fourneau (Chèze). Vint s'ajouter une 7^{ème} industrie au début du XX^e siècle avec le site des Badeaux (Ducrot). Le musée renferme une très belle collection de céramiques datant de 1811 à aujourd'hui avec les Terres Cuites de Bourgogne.



Château de Brancion

☎ 03 85 32 19 70

Site Médiéval de Brancion

🌐 <http://www.chateau-de-brancion.fr>

26.9 km

📍 MARTAILLY-LES-BRANCION



Au cœur de la route romane qui relie les abbayes de Tournus et Cluny, perché sur un éperon rocheux, Brancion vous accueille et vous emmène à la découverte d'un Moyen Âge rêvé : porte fortifiée, donjon dominant le village et l'église romane, panoramas exceptionnels et flâneries dans un site entièrement piéton. Enscré dans un écrin de verdure, le château est un lieu où le temps semble s'être arrêté. Il a la particularité d'offrir une évolution de l'architecture castrale, de l'époque carolingienne aux guerres de Religion. * Les ruines du logis de l'An Mil, l'un des rares exemples connus en France de grande salle seigneuriale du début du XI^{ème} siècle.

* Le château seigneurial des XII^{ème} et XIII^{ème} siècles avec le logis de Beaufort et ses tours défensives, la tour du Trésor et le donjon haut de plus de 20 mètres qui offre un panorama exceptionnel à 360°. * Le château ducal du XIV^{ème} siècle avec le logis de



Château de Chauffailles

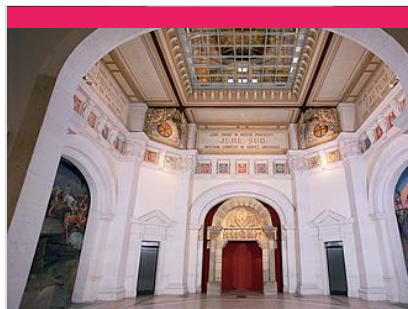
☎ 06 10 76 00 44

27.3 km

📍 CHAUFFAILLES



Précédé d'une allée de platanes (site inscrit au titre des monuments naturels), d'un pont de pierres franchissant la rivière le Botoret et d'un étang, le château appartient de nos jours à la commune qui le consacre en lieu dédié à l'art, à la peinture et en centre sportif. L'édifice très ancien conserve deux tours médiévales (la plus grosse d'entre elles présente même une ancienne archère-cannonnière bouchée), entre lesquels se développent un corps de logis du XVIII^{ème} siècle. L'été, visitez l'intérieur gratuitement en appréciant l'exposition. Promenade à l'extérieur jusqu'au lieu-dit l'Hermitage qui offre une vue sur la commune de Chauffailles. Profitez de l'aire de jeux et du terrain de pétanque.



Musée Municipal du Hiéron

☎ 03 85 81 79 72#03 85 81 24 65

13 rue de la Paix

🌐 <https://www.musee-hieron.fr>

28.3 km

📍 PARAY-LE-MONIAL



Lieu singulier, à l'architecture habitée, le Hiéron est un des rares bâtiments en France conçu comme musée dès son origine. Achievée en 1893 et protégée depuis peu au titre des Monuments historiques, cette imposante construction surprend par sa légèreté intérieure apportée par les verrières d'où filtre la lumière. La délicate présentation, soucieuse à la fois du sens et des formes, traverse l'art, l'histoire, l'anthropologie et le fait religieux. Du portail roman d'Anzy-le-Duc (12^{ème} siècle) classé Monument Historique, d'un ensemble remarquable de peintures italiennes des 17^e et 18^e siècles, à une trentaine d'artistes des 20^e et 21^e siècles révélés au sein d'un parcours harmonieusement équilibré entre l'art d'hier et l'art d'aujourd'hui, le musée se fait également l'écrin de l'exceptionnel Trésor National (1904) de l'orfèvre joaillier Joseph Chaumet.



Chapelle de la Visitation

☎ 03 85 81 10 92

Rue de la Visitation

🌐 <https://www.tourisme-paraylemonial.fr/>

28.3 km

📍 PARAY-LE-MONIAL



Lieu des apparitions du Christ à sainte Marguerite Marie Alacoque entre 1673 et 1675. A droite du chœur, une petite chapelle abrite la châsse de la sainte, où repose un moule de cire recouvrant ses ossements. Cette châsse date de la béatification de la religieuse en 1864. Marguerite-Marie fut canonisée en 1920 par le Pape Benoît XV. La chapelle du monastère de la Visitation, construite en 1633, fut remaniée en 1854 dans un style rappelant le décor de la Basilique.



Cloître de la Basilique - Ancien prieuré Notre-Dame

☎ 03 85 81 10 92

Avenue Jean-Paul II

🌐 <https://www.tourisme-paraylemonial.fr>

28.4 km

📍 PARAY-LE-MONIAL



Le prieuré clunisien a été édifié dans la première moitié du 18^e siècle (1702-1747) et accueillit les moines jusqu'à la Révolution. La façade occidentale dévoile une ordonnance classique typique de cette période. Il abrite la salle des boiseries, entièrement recouverte de lambris en chêne sculptés. Cet ancien réfectoire des moines est aujourd'hui un lieu dédié à la musique : des concerts de musique de chambre y sont donnés en période estivale et des instruments à clavier y sont présentés.



Hôtel de Ville de Paray-le-Monial

☎ 03 85 81 10 92

Place de l'Hôtel de Ville

🌐 <https://www.tourisme-paraylemonial.fr/>

28.4 km

📍 PARAY-LE-MONIAL



Médallions, coquilles, colonnettes, angelots musiciens... la richesse ornementale de cet édifice célèbre la mémoire de son commanditaire, le riche marchand Pierre Jayet qui fit construire, entre 1525 et 1528, la façade de ce bel hôtel particulier plaquée sur des structures plus anciennes. Son style appartient à la première Renaissance, celle des châteaux de la Loire. Son éclat était sans doute rehaussé par une riche polychromie dont on a retrouvé la trace lors de la restauration de 1994. L'Hôtel de Ville y est installé depuis 1862. Extérieur uniquement



Tour Saint-Nicolas

☎ 03 85 81 10 92

Place de l'Hôtel de Ville

🌐 <https://www.tourisme-paraylemonial.fr/>

28.5 km

📍 PARAY-LE-MONIAL



Cet édifice a connu diverses fonctions au fil du temps. Ancienne église paroissiale consacrée en 1535, son architecture s'enrichit d'un clocher massif vers 1549. La tourelle perchée en encorbellement sur le pignon porte le millésime de 1658. Le culte fut supprimé à la Révolution, puisque l'église des moines (actuelle basilique) devint alors l'église paroissiale. Depuis, l'église fut utilisée comme prison, corps de garde ou maison commune. Elle est aujourd'hui utilisée comme lieu d'expositions.



Usine Aillot - Galerie du camion ancien

☎ 06 84 54 69 23#07 71 11 16 40

27, rue des Prés

🌐 <http://usineailot.canalblog.com>

28.5 km

📍 MONTCEAU-LES-MINES



L'usine Aillot de Montceau-les-Mines date du XIXe siècle. On y fabriquait des rouleaux compresseurs (cylindres à vapeur) pour les entreprises de travaux publics. Le site est aujourd'hui progressivement restauré et mis en valeur pour accueillir présente un ensemble de véhicules de collection, poids lourds des années 1941 à 1986. Une vingtaine de camions de la collection est exposée dont des pièces remarquables telles que le Berliet GBC 8 6x6 Sahara conduit par Lino Ventura dans le film «Cent mille dollars au soleil». C'est l'occasion de vous mettre au volant de camions mythiques, de découvrir des aventures humaines de la route, dans un authentique bus Greyhound, de parcourir nos expositions comme "Camion et Cinéma" et de partager un moment de convivialité à la buvette Barailot. Toute la saison, nous organisons des manifestations, concerts, spectacles, conférences à voir sur le site de l'Usine



Musée d'Art et d'Industrie Paul Charnoz

☎ 03 85 81 40 80

32, avenue de la Gare

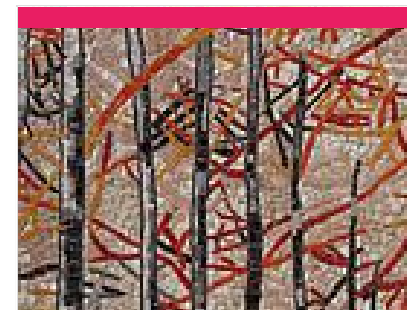
🌐 <http://www.musee-carrelage-charnoz.org>

29.0 km

📍 PARAY-LE-MONIAL



Ce musée d'art et d'Industrie porte le nom du fondateur de la manufacture en 1877. Il est la mémoire d'une activité industrielle céramique aujourd'hui disparue. Il retrace les différentes étapes de la vie de cette usine à travers ses technologies et ses productions en particulier deux œuvres prestigieuses, fleurons de la céramique industrielle et décorative de la fin du XIXème siècle primées aux Expositions Universelles de Paris en 1889 et 1900. A découvrir : des pièces uniques, les réseaux ou modèles cloisonnés, véritables dentelles de laiton indispensables pour réaliser le carreau décoré par incrustation dans l'épaisseur, une presse hydraulique (époque fin 19ème).



Maison de la Mosaïque Contemporaine

☎ 03 85 88 83 13

15 bis quai de l'Industrie

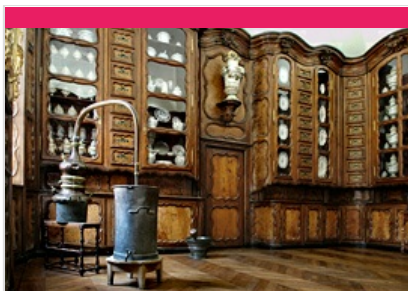
🌐 <http://maisondelamosaïque.org>

29.1 km

📍 PARAY-LE-MONIAL



Ce centre d'art dispose d'une salle d'exposition qui comprend un espace documentation spécialisé sur la mosaïque d'art. Une vidéo de 25 minutes retrace l'histoire de la mosaïque en particulier contemporaine. Des expositions temporaires y sont présentées ainsi qu'un fonds propre de mosaïques. S'ajoute une grande exposition extra-muros, d'envergure internationale. Unique en France, elle est proposée en centre-ville tous les étés depuis 2000 avec édition d'un catalogue.



Apothicaire de l'Hôtel-Dieu

☎ 03 85 39 90 38

344 rue des Epinoches

🌐 <http://www.macon.fr>

29.4 km
📍 MACON



L'apothicaire, située au rez-de-chaussée de l'Hôtel-Dieu construit au XVIII^e siècle par Melchior Munet et Michel Minoya, élèves de J.-G. Soufflot, présente un remarquable ensemble de boiseries de style Louis XV et de pots à pharmacie des faïenceries de Mâcon.



Musée de la Mine

☎ 03 85 68 22 85

34 rue du Bois Clair

🌐 <http://www.musee-mine-blanzy.fr>

31.4 km
📍 BLANZY



Sur le site de l'ancien puits Saint-Claude devenu musée, laissez-vous happer par une visite au cœur de la vie des mineurs. Le musée vous propose une fidèle reconstitution du travail minier et de son évolution au cours des deux siècles d'exploitation du charbon dans le bassin Blanzky-Montceau. Vous suivrez le chemin emprunté chaque jour par les mineurs : la lampisterie, le carreau avec son chevalement, la salle des machines, les galeries souterraines, la salle des pendus...



Musée du Vigneron

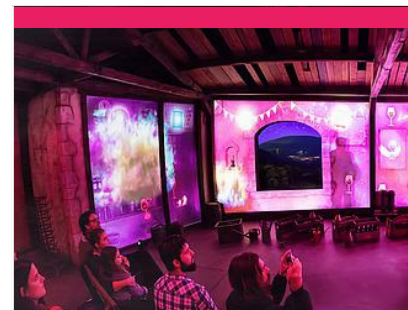
☎ 03 85 92 00 16

Le Bourg

33.6 km
📍 BUXY



Ce musée créé par les vignerons est situé dans le centre de Buxy. Il propose de découvrir le travail de la vigne mois par mois au travers d'objets allant des années 1850 à 1950. Une manière de rendre hommage au courage et au savoir-faire des vignerons. Visite guidée et ouverture possible sur demande à l'Office de Tourisme Sud Côte Chalonnaise.



Hameau Duboeuf

☎ 03 85 35 22 22

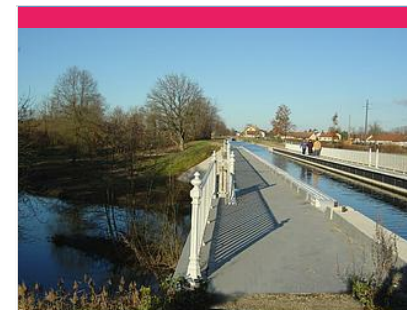
796, route de la Gare

🌐 <https://www.duboeuf.com/fr/le-parc/>

34.1 km
📍 ROMANECHÉ-THORINS



Hameau Duboeuf, le premier œnoparc en Beaujolais. Un site unique en France ! Des surprises vous accompagnent dans un parcours à la fois ludique et culturel. Découvrez le savoir-faire des vignerons à travers les expositions exceptionnelles et des spectacles audiovisuels inédits : cinéma dynamique, Cinéma 3D, spectacle immersif plongeant le spectateur dans l'Histoire du Beaujolais, des jeux de pistes numériques captivants Explor'Games®. Nouveauté depuis le 8 Avril 2023 ! Le Hameau Duboeuf fête ses 30 ans ! et c'est à la Gare, entièrement réaménagée pour l'occasion que les visiteurs découvriront un tout nouveau spectacle : L'Impérial, une scénographie où l'Histoire côtoie la fiction et où l'objet de collection s'anime pour le plus grand plaisir des petits et des grands. Entre Avril et septembre, promenez-vous au cœur des arômes et des saveurs dans les jardins, jouez à l'Adventure Golf (golf miniature d'un



Pont-canal sur la Bourbince

☎ 03 85 53 00 81

Neuzy

🌐 <https://tourisme.legrandcharolais.fr/>

36.9 km
📍 DIGOIN



Construit au début des années 1870 pour permettre à la rigole de l'Arroux de franchir la Bourbince, cet ouvrage est le plus ancien pont-canal métallique de Bourgogne et l'un des plus vieux de France.



La Villa Perrusson et son jardin - Écomusée Creusot Montceau

☎ 03 85 68 21 14

1 rue de la Gare

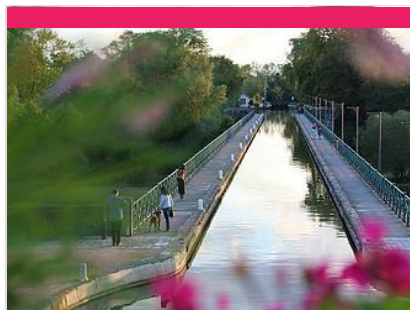
🌐 <http://www.villaperrusson.fr>

37.9 km

📍 ECUISSES



Construite entre 1869 et 1895, la villa Perrusson est le symbole de la réussite des Perrusson-Desfontaines, entrepreneurs de tuiles, carreaux et céramiques architecturales. Elle est composée de deux pavillons accolés, ornés de décorations céramiques polychromes. Cette villa est un témoignage exceptionnel de l'histoire industrielle locale. Son architecture et ses éléments de décors remarquables en font un élément patrimonial unique dans la région Bourgogne. Quant au parc paysager réhabilité de cette splendide demeure patronale, il abrite une orangerie et un bassin, à l'image des jardins à l'anglaise. À partir du mois d'avril 2024, embarquez pour la Belle Époque ! Découvrez l'histoire de la Villa Perrusson ainsi que les intérieurs meublés et décorés du pavillon Desfontaines, tels que les habitants du début du XXe siècle ont pu les connaître. Visites commentées à heures fixes. Places limitées.



Pont-Canal sur la Loire

☎ 03 85 53 00 81

Rue des Perruts

🌐 <https://tourisme.legrandcharolais.fr/>

39.3 km

📍 DIGOIN



Cet ouvrage en maçonnerie, réalisé sous les ordres de l'ingénieur Jullien, fut construit de 1832 à 1836 afin de permettre au canal latéral à la Loire de franchir le fleuve. Long de 243 mètres, ce pont-canal percé de 11 arches est une authentique prouesse architecturale. La consultation des échelles de crues, jusqu'à 7 mètres pour certaines, sises contre les culées droites offrent à voir les périls dont fut victime le pont. Accessible uniquement à vélo, en bateau de plaisance ou à pied. Vue à couper le souffle sur la Loire, dernier fleuve sauvage d'Europe.



Musée de la Céramique de Digoin

☎ 03 85 53 88 03

8, rue Guillemillot

39.5 km

📍 DIGOIN



Situé dans une hostellerie de 1742, tout près du pont-canal sur la Loire, le Musée de la Céramique de Digoin rassemble quelques 8 000 pièces dans 14 salles. La visite guidée redonne vie à une histoire qui dépasse le cadre régional. Le panorama est aussi vaste que varié : d'un four gallo-romain du IIe siècle, à la mémoire de la production digoinaise depuis 1770, en passant par les techniques de fabrication et de décoration, cette visite est aussi un vrai bain de céramique familiale. Chaque visiteur retrouve, à côté de pièces rares, les vaisselles qui ont marqué sa vie, celle de ses parents et celle de ses grands-parents.



Musée de l'Homme et de l'Industrie - Écomusée Creusot Montceau

☎ 03 85 73 92 00

Rue Jules Guesde

🌐 <https://www.musee-homme-industrie.fr/>

42.1 km

📍 LE CREUSOT



À l'origine Manufacture royale des cristaux et émaux de la reine Marie-Antoinette, le château de la Verrerie fut transformé au cours du XIXe et au début du XXe siècles par la famille Schneider, maîtres de Forges, pour en faire une résidence de prestige et pouvoir accueillir d'importantes personnalités et potentiels clients des forges du Creusot. Installé dans le bâtiment principal, le musée de l'Homme et de l'Industrie présente une importante collection de cristaux du Creusot, l'histoire de la dynastie Schneider, le développement de la ville et des usines grâce au paternalisme, des maquettes (dont la maquette animée reproduisant les forges et ateliers du Creusot), ainsi que des tableaux sur le travail dans les forges. Visite libre du musée, activités pédagogiques, expositions temporaires... Découvrez « Panique au musée ! », un parcours interactif pour les enfants pour visiter le musée de



Château de la Verrerie

☎ 03 85 55 02 46

Rue Jules Guesde

🌐 <https://www.creusotmontceautourisme.fr/>

42.1 km

📍 LE CREUSOT



Ancienne cristallerie, le château de la Verrerie a été la résidence de la famille Schneider. De nos jours, le corps central du bâtiment abrite le musée de l'Homme et de l'Industrie (cristaux, peintures, maquettes). Dans la salle du Jeu de Paume, le Pavillon de l'Industrie, explique l'aventure industrielle du Creusot à l'aide de tablettes et d'un film. Petit théâtre aménagé dans l'un des anciens fours de fusion du verre. Jardin à la française et parc de 28 ha.



Musée Maison Nicéphore Niépce

☎ 03 85 94 84 60#01 40 09 18 58

1, rue Nicéphore Niépce

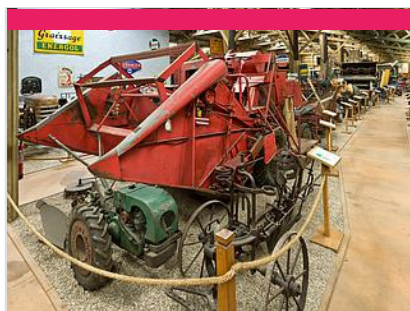
🌐 <http://www.photo-museum.org>

43.4 km

📍 SAINT-LOUP-DE-VARENNES



Musée-Maison de l'invention de la photographie et du moteur à explosion/combustion interne par Nicéphore Niépce : - reconnue "Maison des Illustres" par le Ministère de la Culture en 2013, avec le parrainage de l'Académie des Sciences et de l'Académie des Beaux-Arts, - entièrement financée par Spéos, l'Ecole photo internationale - Paris & Londres.



Musée charolais du machinisme agricole

☎ 03 85 84 23 62

6, rue de Gueugnon

🌐 <http://musee-neuvy-grandchamp.fr/>

46.1 km

📍 NEUVY-GRANDCHAMP



Collection de plus de 500 pièces dont une série de tracteurs et machines tractées, moteurs, machines à sabots. Le thème principal est la vapeur avec routière et locomobiles vapeur. Des journées animation avec machines en fonctionnement sont organisées l'été.



Musée Nicéphore Niépce

☎ 03 85 48 41 98

28, quai des Messageries

🌐 <http://www.museeniepce.com>

48.0 km

📍 CHALON-SUR-SAONE



Chalon-sur-Saône est la ville natale de Nicéphore Niépce (1765 – 1833), inventeur de la photographie en 1816. Venez découvrir cette collection unique autour des origines de l'image photographique. Considérant l'héritage de Niépce, le musée traite des différents champs du «photographique» et vous invite à un parcours sans cesse renouvelé alliant objets, images originales et nouvelles technologies. Un rendez-vous régulier : les expositions temporaires de photographies anciennes et contemporaines.



Château de Couches Marguerite de Bourgogne

☎ 03 85 45 57 99

RD 978

🌐 <http://www.chateaucouches.com>

48.7 km

📍 COUCHES



Le Château de Couches dit de Marguerite de Bourgogne est inscrit au titre des Monuments historiques. Ce très beau château fort médiéval édifié au XIe siècle par l'un des seigneurs de Couches, se visite (visites libres), de son donjon au passages souterrains en passant par la tour Maitresse, la chapelle, les jardins potager et médiéval, son parc romantique et son caveau de dégustation.



Grosnescargot - L'Escargot des Grosne

☎ 07 68 69 36 99

149 route de la Belouselieu-dit

"Présentin"

🌐 <http://grosnescargot.free.fr>

12.4 km

📍 TRAMBLAY



Installé aux sources de la Grosne, dans le sud-clunisois, Grosnescargot profite d'une situation idéale pour le bien-être et l'épanouissement des escargots. Élevés dans le respect des traditions et du cycle de la nature, ils bénéficieront de toutes les attentions à chaque étape de leur croissance. Début mai, les petits pensionnaires sont lâchés dans un parc en plein air où ils trouveront refuge et nourriture. Ils y seront choyés et dorlotés pendant plusieurs mois, afin d'arriver à maturité avant les premières gelées de l'hiver et la période d'hibernation. Une partie du cheptel sera alors réservée : les escargots sélectionnés devront assurer la reproduction pour la prochaine saison. Les autres iront garnir vos tables, accommodés selon la recette qui vous plaira. Né, élevé et cuisiné sur l'exploitation, l'escargot des Grosne, un escargot 100 % naturel : - élevage sans désherbant, sans engrais, sans produits chimiques. - recettes sans colorants.



Maison du Charolais

☎ 03 85 88 04 00

43 route de Mâcon

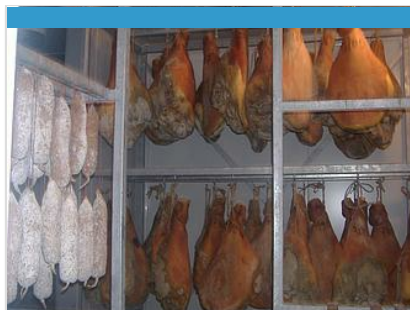
🌐 <http://www.maison-charolais.com>

14.8 km

📍 CHAROLLES



Une boutique vous propose des produits du terroir (viande de bœuf, fromages de chèvres, terrines, miel, confiseries...) et de l'artisanat. Située le long de la RCEA, la Maison du Charolais est "LA" vitrine terroir qui vous dévoile tous les secrets sur la race bovine charolaise. Grâce à un espace muséographique ludique et un panorama sur le bocage charolais, l'équipe vous expliquera comment la charolaise transforme l'herbe en viande de qualité.



La Ferme des Blancs

☎ 03 85 84 54 32

GAEC La Ferme des Blancs 520

chemin des Blancs

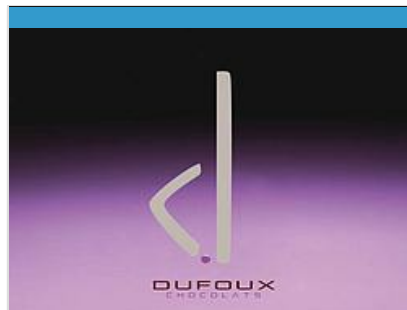
🌐 <http://www.la-ferme-des-blancs.com>

14.8 km

📍 COLOMBIER-EN-BRIONNAIS



Porcs nés et élevés en plein air sur l'exploitation. Découpe et transformation à la ferme, toutes charcuteries, viande fraîche au détail, demi-gros ou gros. Possibilité de visiter l'élevage.



Dufoux Chocolats

☎ 03 85 28 08 10

32 rue Centrale

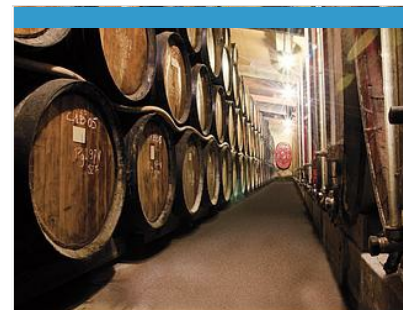
🌐 <http://www.chocolatsdufoux.com>

20.8 km

📍 LA CLAYETTE



Les chocolats Dufoux sont classés parmi les meilleurs de France au guide des Croqueurs de Chocolats. Au centre-ville de La Clayette. Vente de chocolats



Maison Jacoulot

☎ 03 85 35 51 85

546 Rue des Jacques

🌐 <https://jacoulot.com/>

33.9 km

📍 ROMANECHÉ-THORINS



Vincent Jacoulot est né en 1864 à Romanèche-Thorins, dans le Sud Bourgogne au cœur des crus du Beaujolais (Moulin-à-Vent, Fleurie...). Très jeune, il se passionne pour les eaux de vie. En 1891, il commence à distiller des Marcs de Bourgogne à partir des raisins provenant des domaines viticoles de ses amis vigneron. La maison Jacoulot élabore depuis cette date, des produits d'exception : authentiques marcs et fines de Bourgogne, savoureuses crèmes de fruits, liqueurs, whiskies et rhums.



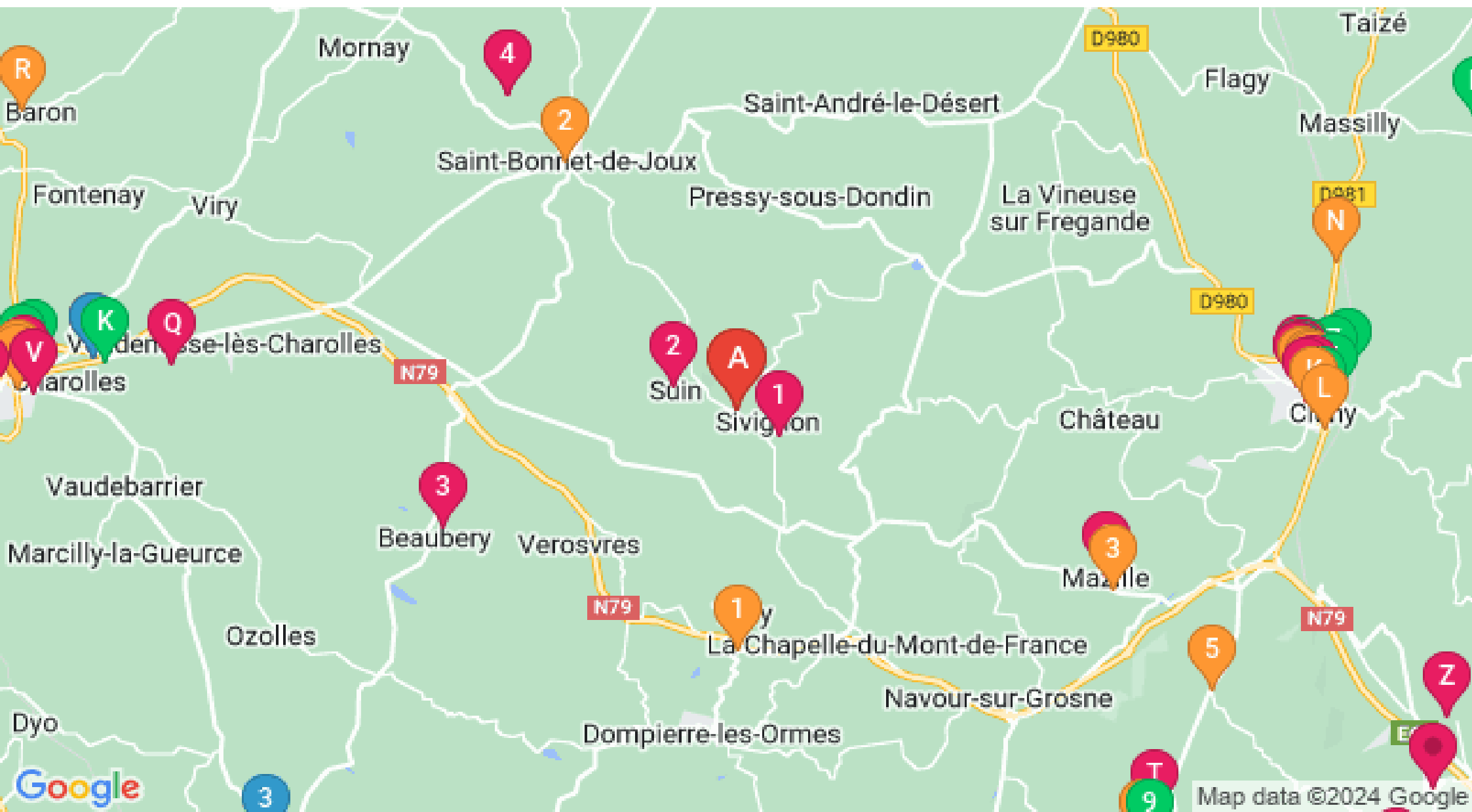
Mes recommandations (suite)

Visites et Activités

Découvrir Cluny



OFFICE DE TOURISME DE CLUNY SUD BOURGOGNE
WWW.CLUNY-TOURISME.COM



: Restaurants : Activités et Loisirs : Nature : Culturel : Dégustations

Map data ©2024 Google